

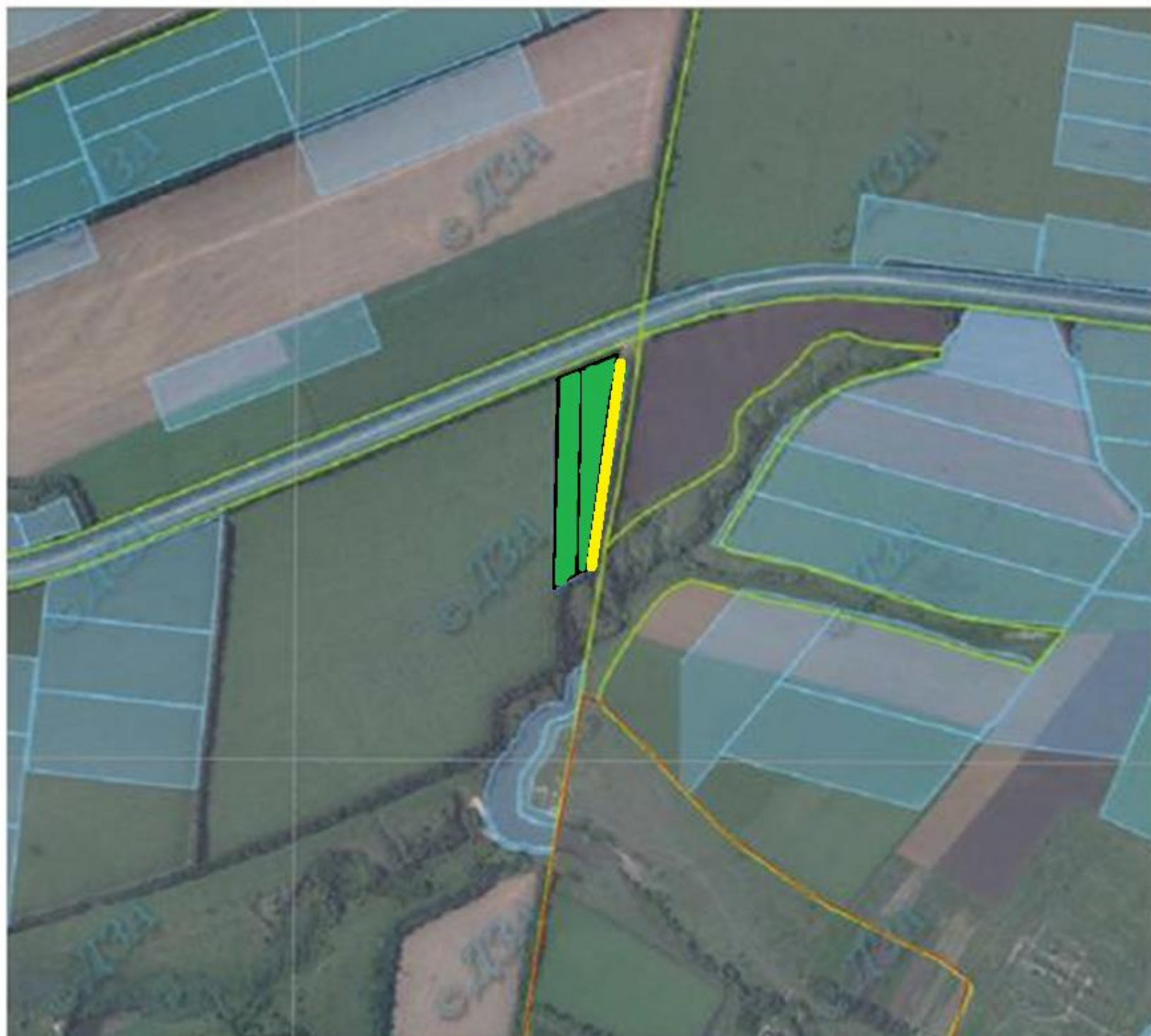
**Сватівський район**


Інформація стосовно забезпечення учасників антитерористичної операції земельними ділянками на території  
Сватівського району  
(станом на 05 лютого 2018 року)

№ з/п	Назва адміністративно-територіальної одиниці (сільська (селищна) рада, місто районного значення)	Кількість учасників АТО	Загальна площа зарезервованих земельних ділянок, га	з них				Кількість учасників АТО, які звернулись із заявою/клопотанням про отримання земельної ділянки
				для будівництва і обслуговування жилого будинку, господарських будівель і споруд (присадибна ділянка)	для ведення садівництва	для індивідуального дачного будівництва	для ведення особистого селянського господарства	
1	2	3	4	5	6	7	8	9
1	Містківська сільська рада	6	0,5000				0,5000	
2	Верхньодуванська сільська рада	1	7,9320				7,9320	
3	Мілуватська сільська рада		4,3000				4,3000	
<b>Всього по району</b>		<b>7</b>	<b>12,7320</b>				<b>12,7320</b>	<b>93</b>

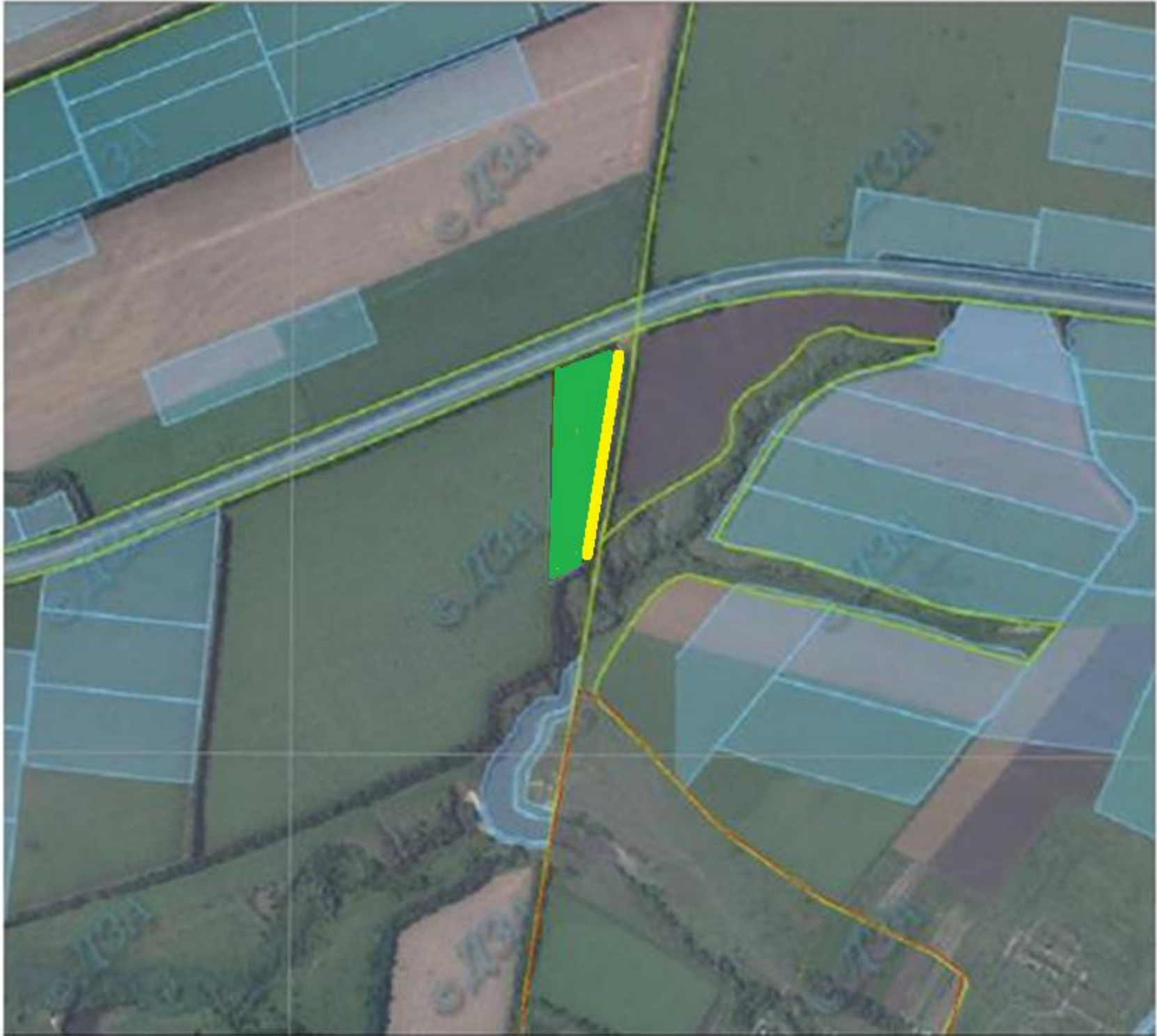
**Містківська сільська рада**


Містківська сільська рада



Умовне позначення зарезервованого масиву земельних ділянок	Загальна площа зарезервованого масиву земельних ділянок, га	Цільове призначення зарезервованого масиву земельних ділянок	Кадастровий номер зарезервованого масиву земельних ділянок	Агровиробнича група зарезервованого масиву земельних ділянок	Умовне позначення меж населених пунктів
1	2	3	4	5	6
	0,5000	16.00 Землі запасу (земельні ділянки кожної категорії земель, які надані у власність або користування громадянам чи юридичним особам)		65e,1	---

Містківська сільська рада



Умовне позначення земельної ділянки, яка буде надана громадянину	Загальна площа земельної ділянки, яка буде надана громадянину, га	Цільове призначення земельної ділянки, яка буде надана громадянину	Кадастровий номер земельної ділянки, яка буде надана громадянину	Агровиробнича група земельної ділянки, яка буде надана громадянину	Умовне позначення меж населених пунктів
1	2	3	4	5	6
	2,0000	01.03 Для ведення особистого селянського господарства	---	65e,1	---
	2,0000	01.03 Для ведення особистого селянського господарства	---	65e,1	---

**Верхньодуванська сільська рада**

Верхньодуванська сільська рада



Умовне позначення зарезервованого масиву земельних ділянок	Загальна площа зарезервованого масиву земельних ділянок, га	Цільове призначення зарезервованого масиву земельних ділянок	Кадастровий номер зарезервованого масиву земельних ділянок	Агропробиття група зарезервованого масиву земельних ділянок	Умовне позначення меж населених пунктів
1	2	3	4	5	6
	7,9320	16.00 Землі запасу (земельні ділянки кожної категорії земель, які надані у власність або користування громадянам чи юридичним особам)	4424080500:12:002:0137	65.1e,1; 103e,2; 66e,2; 139e,1.	

**Мілуватська сільська рада**



Мілуватська сільська рада



■ Земельна ділянка, площею 4,3000 га, для ведення особистого селянського господарства, кадастровий номер 4424083500:21:008:0005